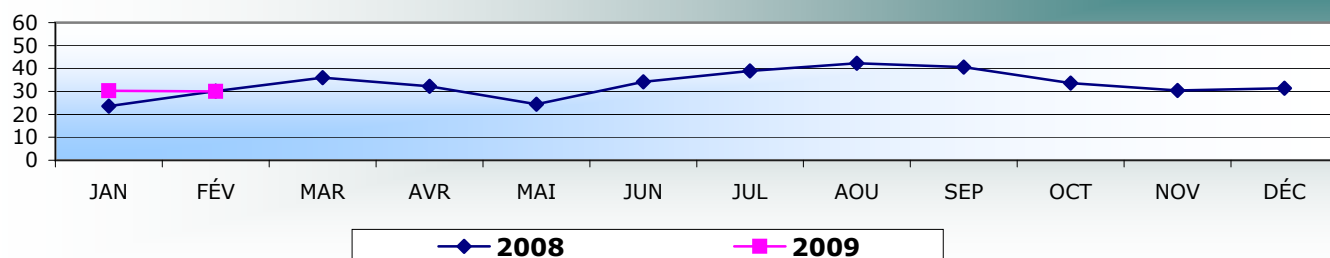


## Situation dans les salles d'urgence de l'Outaouais à 8 heures, le matin du vendredi 27 février 2009

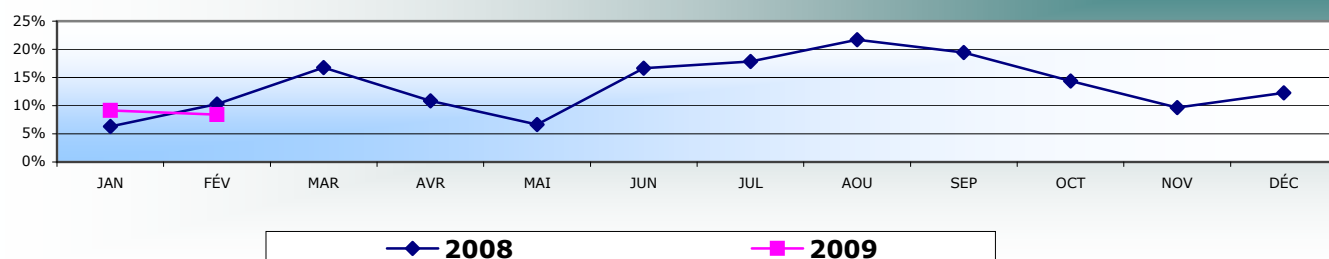
Installations	Nombre de civières	Taux d'occupation	Nombre de patients sur civières		Nombre total de visites la veille
			au total	depuis plus de 48 h. *	
Hôpital de Hull	16	206%	33	2	92
Hôpital de Gatineau	20	175%	35	3	114
Hôpital de Buckingham	12	125%	15	0	59
Hôpital de Maniwaki	6	17%	1	0	65
Hôpital de Shawville	4	50%	2	0	43
Hôpital de Wakefield	4	150%	6	0	80
CLSC Fort-Coulonge	2	50%	1		36
<b>Total</b>	<b>64</b>	<b>145%</b>	<b>93</b>	<b>5</b>	<b>489</b>

\* Patients sur civières qui ont été vus par un médecin et demeurent sous observation en attendant d'avoir accès à une chambre ou d'obtenir leur congé.

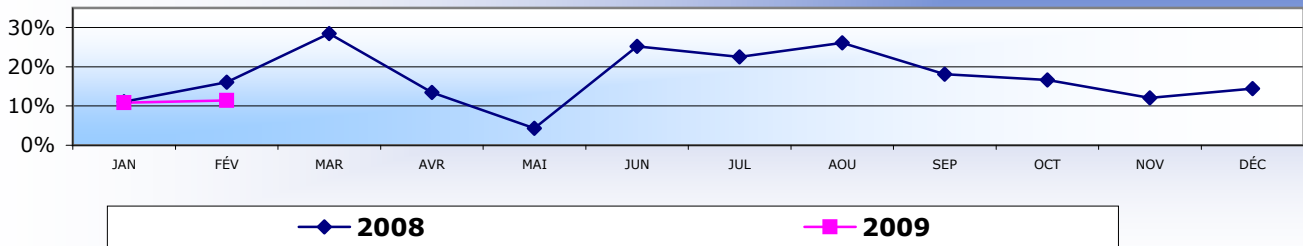
### Les nombres moyens de patients admis en attente d'un lit



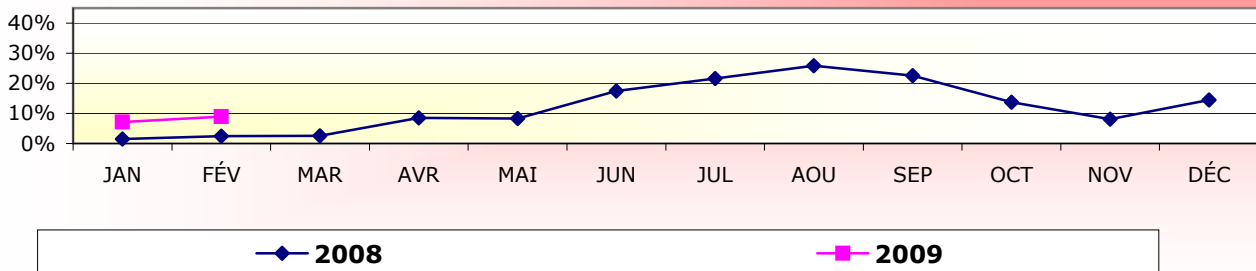
### Proportion de patients «de 48 h.» dans les salles d'urgence



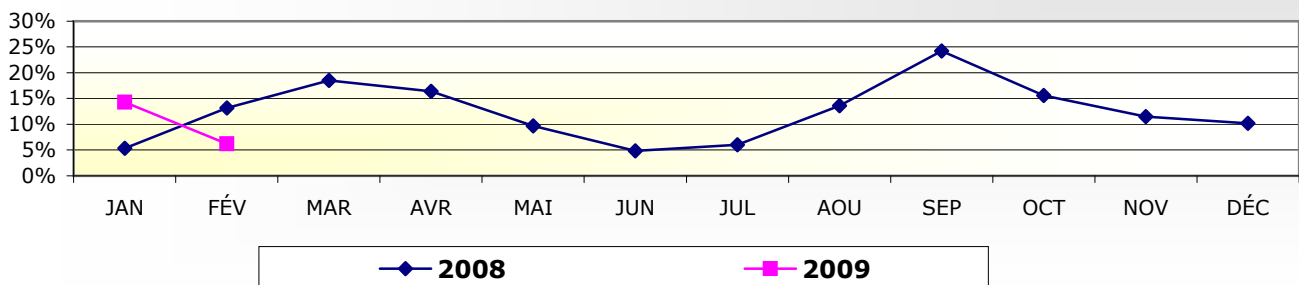
### Hôpital de Hull: Proportion de patients «de 48 h.»



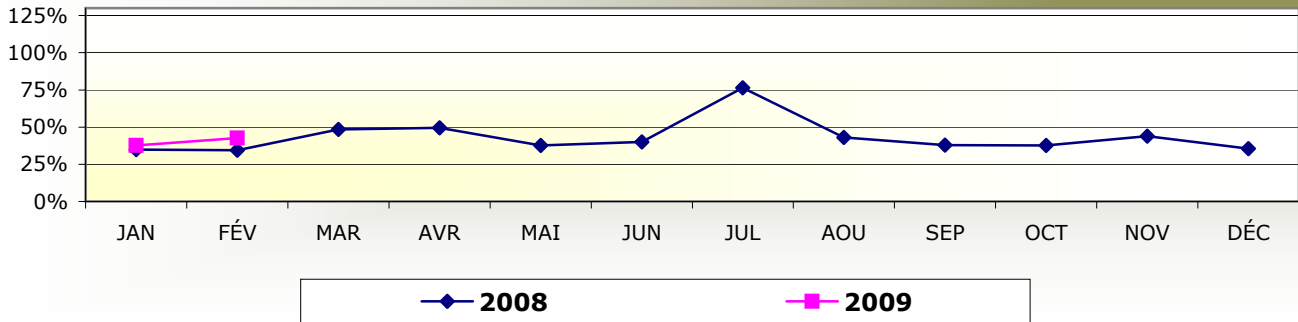
### Hôpital de Gatineau: Proportion de patients «de 48 h.»



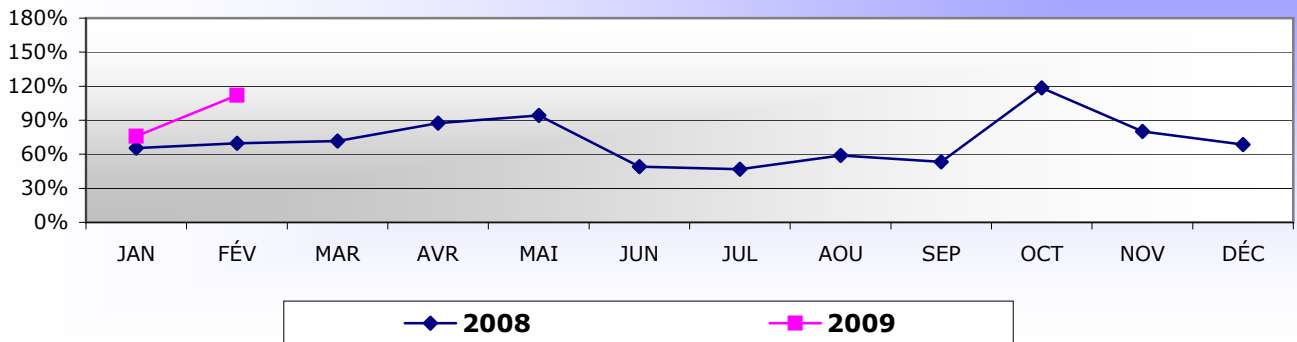
### Hôpital de Buckingham: Proportion de «patients de 48 h.»



### Taux d'occupation moyen des civières à l'urgence de l'hôpital de Maniwaki



### Taux d'occupation moyen des civières à l'urgence de l'hôpital de Shawville



### Taux d'occupation des civières à l'urgence de l'hôpital de Wakefield

